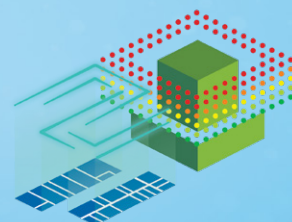




市建廿載 智建未來

市區重建局邁進二十周年，以創新思維，繼往開來，突破規限；以規劃主導，運用數據分析，實現小區規劃願景。本年報封面透過「擴增實境」畫面，將未來城市願景動態呈現，帶出涵蓋重建、復修、保育和活化的融合市區更新策略，為香港締造宜居易行社區，為市民創建更美好的都市生活。



市建局成立二十周年的紀念標誌，以「點雲」及「數位分身」技術來呈現地界和樓宇建築的立體圖像，象徵市建局致力運用科技及大數據，推進市區更新。

體驗「擴增實境」

步驟一



掃描封面右下角的二維碼



步驟二



讓程式連接鏡頭



步驟三



將鏡頭對準封面圖案



步驟四



按屏幕的「播放」鍵