

**林志良**  
執行董事 (行動及項目監督)

**林偉能**  
工程及合約總監

**李敬志**  
收購及遷置總監

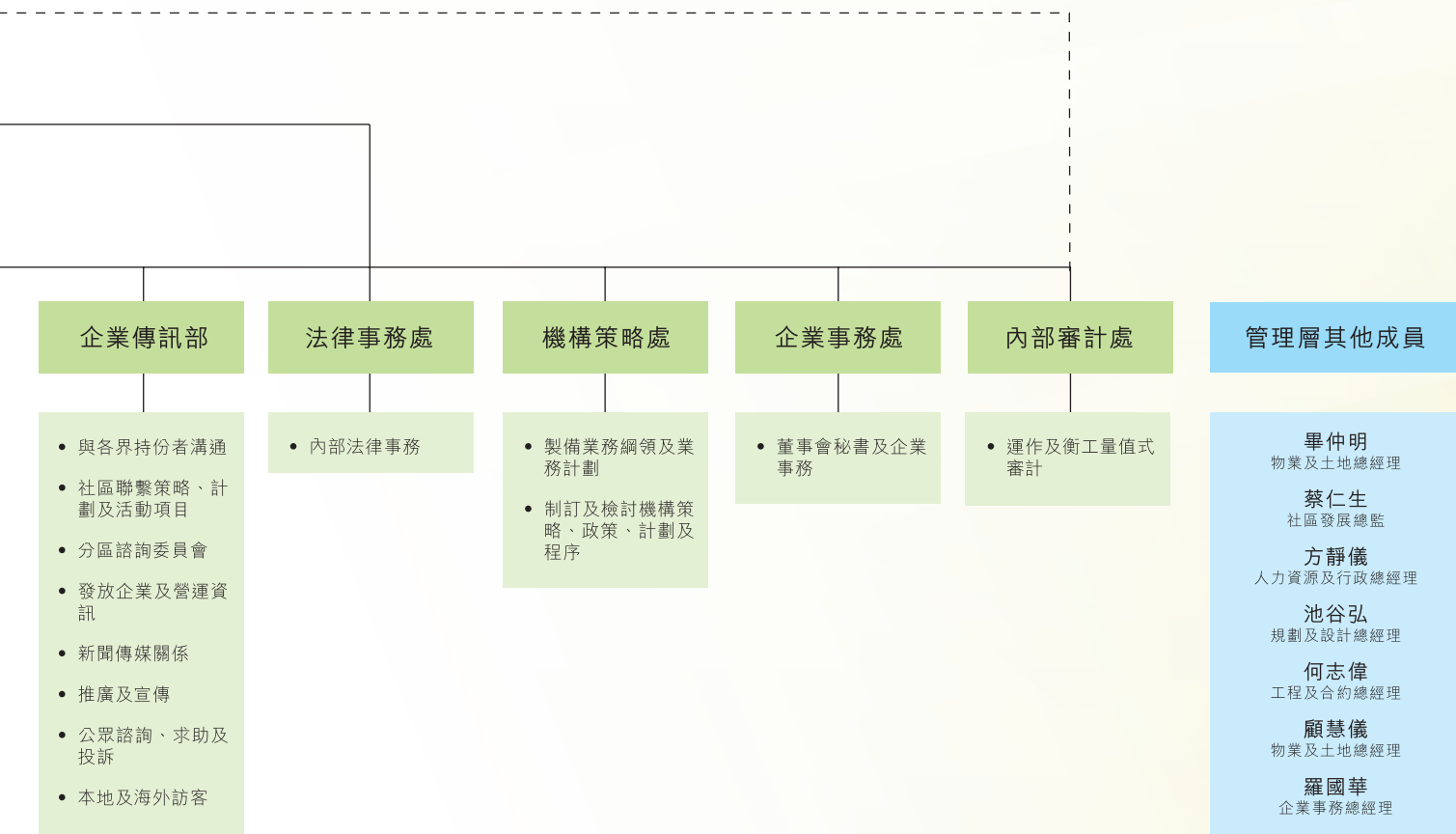


**李樹榮**  
觀塘項目總監

**馬昭智**  
規劃及設計總監

**譚小瑩**  
執行董事 (規劃及項目監督)

# 組織架構



## 企業傳訊部

- 與各界持份者溝通
- 社區聯繫策略、計劃及活動項目
- 分區諮詢委員會
- 發放企業及營運資訊
- 新聞傳媒關係
- 推廣及宣傳
- 公眾諮詢、求助及投訴
- 本地及海外訪客

## 法律事務處

- 內部法律事務

## 機構策略處

- 製備業務綱領及業務計劃
- 制訂及檢討機構策略、政策、計劃及程序

## 企業事務處

- 董事會秘書及企業事務

## 內部審計處

- 運作及衡量價值式審計

## 管理層其他成員

- 畢仲明**  
物業及土地總經理
- 蔡仁生**  
社區發展總監
- 方靜儀**  
人力資源及行政總經理
- 池谷弘**  
規劃及設計總經理
- 何志偉**  
工程及合約總經理
- 顧慧儀**  
物業及土地總經理
- 羅國華**  
企業事務總經理
- 李振才**  
財務策劃及會計總經理
- 藍志光**  
物業及土地總經理
- 白迪新**  
業務策略統籌
- 潘信榮**  
工程及合約總經理
- 鄧堃霖**  
工程及合約總經理
- 鄧文雄**  
觀塘項目總經理
- 鄧倩如**  
對外關係總經理
- 黃麗娟**  
收購及遷置總經理
- 黃偉權**  
收購及遷置主管
- 黃耀明**  
內部審計總經理



**羅義坤**  
行政總監

**韋哲然**  
財務及行政總監

**鄭啟華**  
法律事務總監

**溫兆華**  
物業及土地總監

**邱松鶴**  
企業傳訊總監