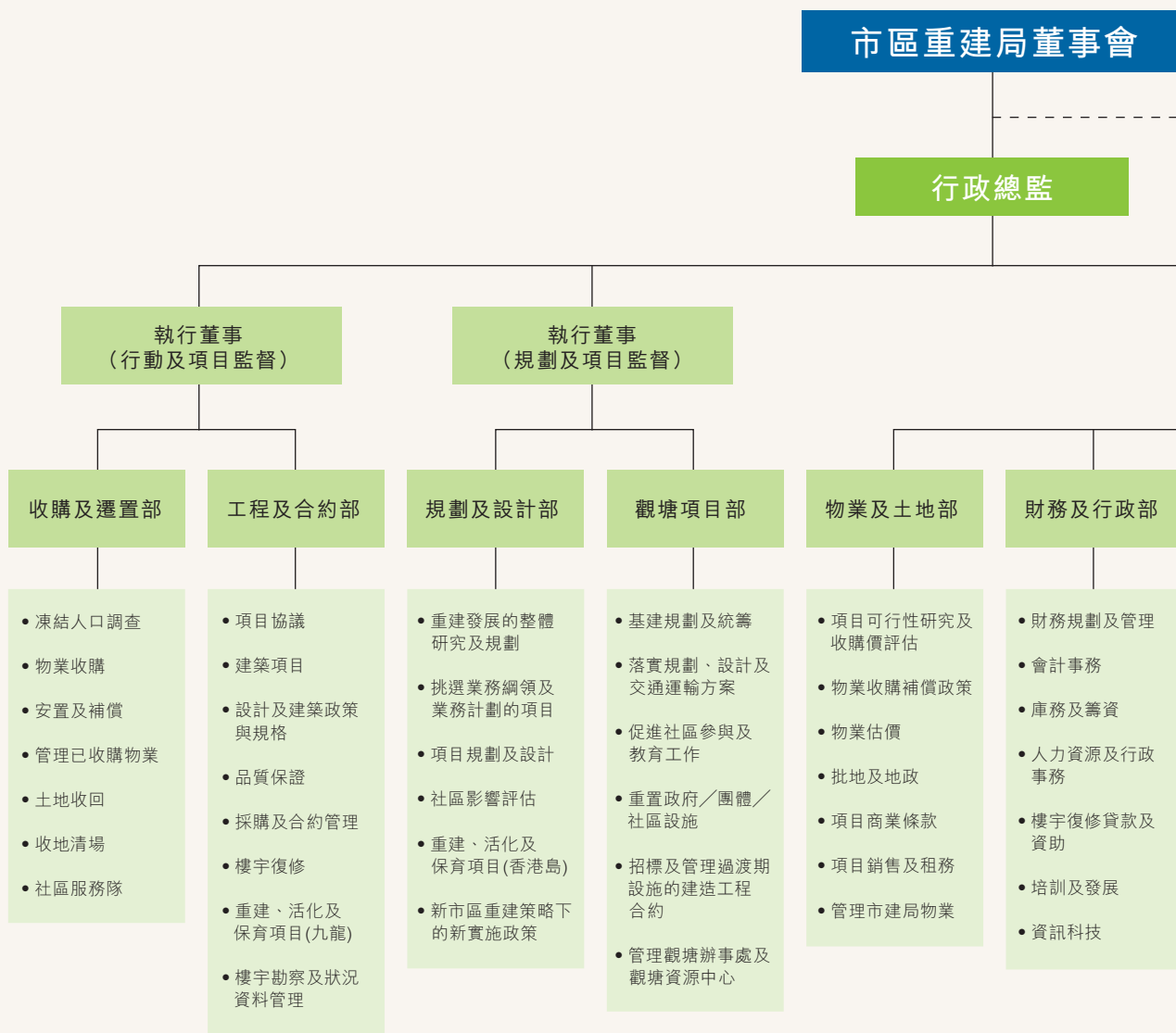
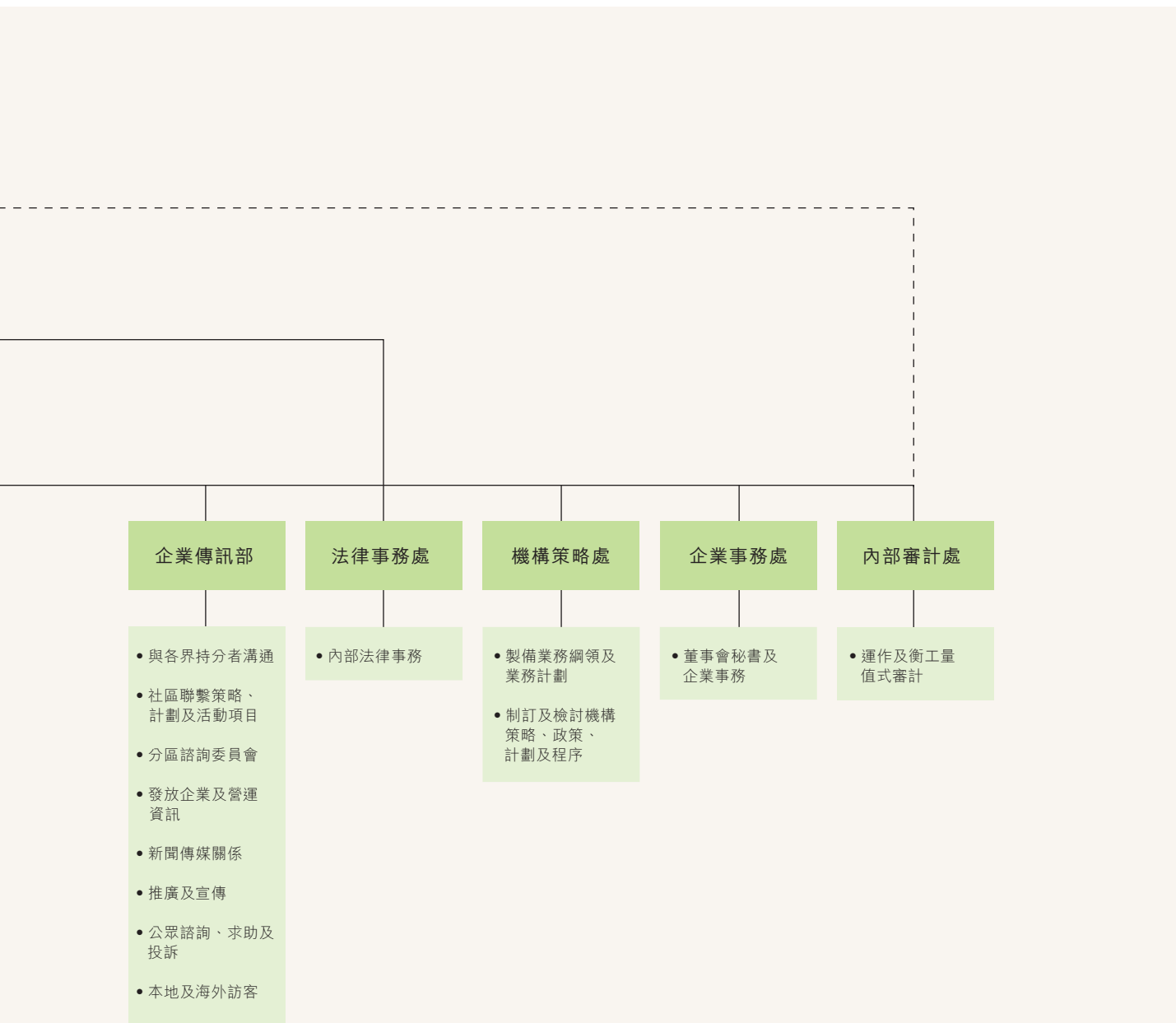


# 組織架構







左起

前排：

韋哲然(財務及行政總監)、林志良(執行董事 - 行動及項目監督)、羅義坤(行政總監)、譚小瑩(執行董事 - 規劃及項目監督)  
林偉能(工程及合約總監)、李敬志(收購及遷置總監)

後排：

李樹榮(觀塘項目總監)、邱松鶴(企業傳訊總監)、馬昭智(規劃及設計總監)、溫兆華(物業及土地總監)  
鄭啟華(法律事務總監)

管理層其他成員

畢仲明 規劃及設計總經理	顧慧儀 物業及土地總經理	白迪新 業務策略統籌	黃耀明 內部審計總經理
蔡仁生 社區發展總監	羅國華 企業事務總經理	潘信榮 工程及合約總經理	黃麗娟 收購及遷置總經理
方靜儀 人力資源及行政總經理	李振才 財務策劃及會計總經理	鄧堃霖 工程及合約總經理	黃偉權 收購及遷置主管
何志偉 工程及合約總經理	麥中傑 規劃及設計總經理	鄧文雄 觀塘項目總經理	
池谷弘 規劃及設計總經理	藍志光 物業及土地總經理	鄧倩如 對外關係總經理	

二零一零／一一年度市建職員樂益會成員與管理層合照



左起

前排：

廖翠珊、許乃坤、王思敬、羅義坤(行政總監)、李敬志(收購及遷置總監)、黎嘉敏、陳樂怡

後排：

黃佩儀、黃彥俊、阮有朝、黃繩國、劉國華、董洛迦、李嘉聲、方靜儀(人力資源及行政總經理)